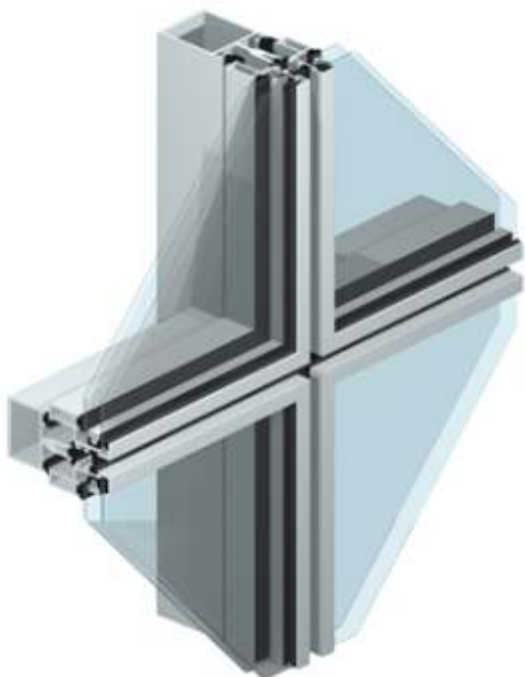


# Fachada Semiestructural



## CARACTERÍSTICAS

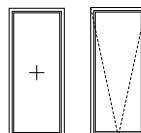
Espesor de vidrio de 4 mm a 32 mm.

Secciones vista interior:

- Montante 52 mm.
- Travesaño 52 mm.

El acristalamiento se realiza enmarcando el vidrio en un perfil de aluminio de sección vista de 14mm.

## Tipos de Apertura



## Resultados obtenidos en Banco de Ensayos

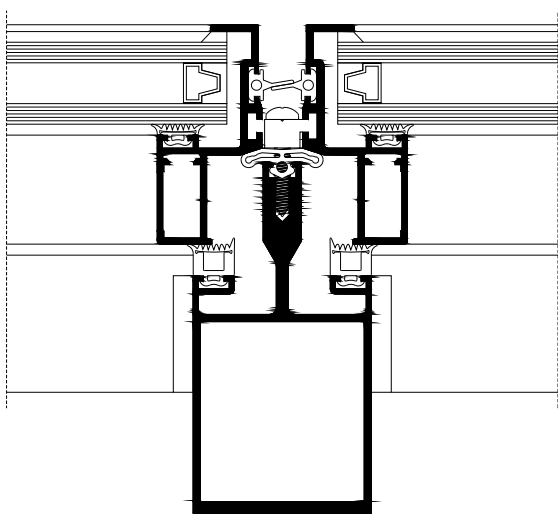
| Medidas   | Descripción                     | Permeabilidad aire | Estanqueidad agua | Resistencia Viento |
|-----------|---------------------------------|--------------------|-------------------|--------------------|
| 3000x3500 | Fachada ligera semi estructural | AE                 | RE 750            | APTO               |

Nº certificado: 04804. Normativa ensayo: UNE-EN 12153:2000. UNE-EN 12155:2000. UNE-EN 12179:2000.

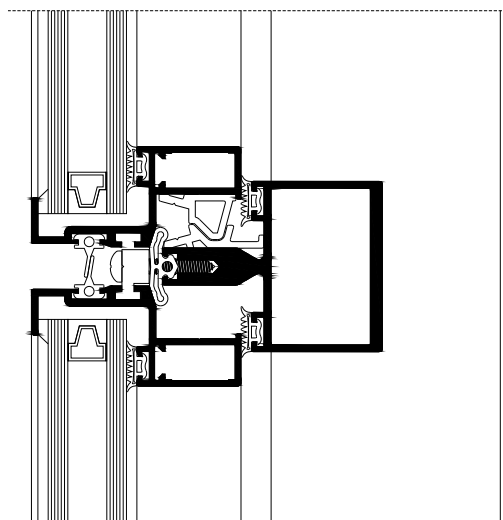
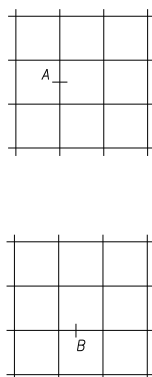
## Aislamiento térmico:

| Medidas   | Descripción                | Ug (W/m <sup>2</sup> K) Vidrio | Ucw (W/m <sup>2</sup> K) Muro |
|-----------|----------------------------|--------------------------------|-------------------------------|
| 3000x3500 | Fachada ligera estructural | 3                              | 4,1                           |
| 3000x3500 | Fachada ligera estructural | 1,5                            | 2,9                           |
| 3000x3500 | Fachada ligera estructural | 1,0                            | 2,4                           |

Cálculos según las normas UNE-EN 13947:2005 y UNE-EN 10077-2:2003. Nº certificado 04796.



Sección A



Sección B